



AN ISO:9001:2015 COMPANY



# INDO AGRITECH PVT. LTD.

( Manufactures of all Types of Pheromone Traps )

Factory Add. : Servey No. 273/2/3, Behind Seth Agro , Indore-Ujjain Road,  
Village -Tarana, Tah. Sanwer, Indore (M.P) 453-551

Website : [www.indoagritechindia.com](http://www.indoagritechindia.com) | Email : [indoagritechpvtltd@gmail.com](mailto:indoagritechpvtltd@gmail.com)





## INDO ECO MINI SOLAR TRAP

### इंडो इको मिनी सोलर ट्रेप

Nocturnal flying insect attracted Using UV lights. Insect falls in the water filled in the collection tray and eventually dies.

सूर्यास्त के बाद फसलों को नुकसान पहुंचाने वाले कीटों को यूवी लाइट के द्वारा आकर्षित कर कलेक्शन ट्रे में भरे पानी में गिरकर मर जाते हैं।

#### Specifications:-

<b>Solar Panel</b>	1 watt monocrystalline (Size 80mm - Round)
<b>Lamp</b>	1.2 watt UV LED 6 Blue and 3 Yellow
<b>Battery</b>	Li-ion, Rechargeable 1200-2000 Mah & 3.7 V
<b>Circuit</b>	Dusk to Dawn without microcontroller
<b>Coverage area</b>	2 Traps / acre
<b>Warranty</b>	6 month technical warranty



## INDO MINI SOLAR TRAP

### इंडो मिनी सोलर ट्रेप

Nocturnal flying insect attracted Using UV lights. Insect falls in the water filled in the collection tray and eventually dies.

सूर्यास्त के बाद फसलों को नुकसान पहुंचाने वाले कीटों को यूवी लाइट के द्वारा आकर्षित कर कलेक्शन ट्रे में भरे पानी में गिरकर मर जाते हैं।

#### Specifications:-

<b>Solar Panel</b>	1 watt monocrystalline (Size 80mm - Round)
<b>Lamp</b>	1.2 watt UV LED 6 Blue and 3 Yellow
<b>Battery</b>	Li-ion, Rechargeable 1200-2000 Mah & 3.7 V
<b>Circuit</b>	Microcontroller based
<b>Coverage area</b>	2 Traps / acre
<b>Warranty</b>	6 month technical warranty







## INDO SOLAR LIGHT TRAP

### इंडो सोलर लाइट ट्रेप

Nocturnal flying insect attracted Using UV lights. Insect falls in the water filled in the collection tray and eventually dies.

सूर्यास्त के बाद फसलों को नुकसान पहुंचाने वाले कीटों को यूवी लाइट के द्वारा आकर्षित कर कलेक्शन ट्रे में भरे पानी में गिरकर मर जाते हैं।

#### Specifications:-

<b>Solar Panel</b>	6 watt monocrystalline (Size 175x275 mm -Squire)
<b>Lamp</b>	5 watt UV LED Lamp Blue Purple
<b>Battery</b>	Li-ion, Rechargeable 4000 mAh 7.4 V
<b>Circuit</b>	Microcontroller based
<b>Coverage area</b>	1 Traps / acre
<b>Warranty</b>	6 month technical warranty



## INDO ECONOMY SOLAR TRAP

### इंडो इकोनोमि सोलर ट्रेप

Nocturnal flying insect attracted Using UV lights. Insect falls in the water filled in the collection tray and eventually dies.

सूर्यास्त के बाद फसलों को नुकसान पहुंचाने वाले कीटों को यूवी लाइट के द्वारा आकर्षित कर कलेक्शन ट्रे में भरे पानी में गिरकर मर जाते हैं।

#### Specifications:-

<b>Solar Panel</b>	3 watt monocrystalline (Size 180 x 180 mm-Squire)
<b>Lamp</b>	3 watt UV LED Lamp Blue Purple
<b>Battery</b>	Li-ion, Rechargeable 2400 mAh 3.7 V
<b>Circuit</b>	Microcontroller based
<b>Coverage area</b>	1 Traps / acre
<b>Warranty</b>	6 month technical warranty







## INDO W FRUIT FLY TRAP

### इंडो डब्लू फ्रूट फ्लाई ट्रैप

**INDO W FRUIT FLY TRAP** helps control and monitor melon flies and fruit flies. These pests can harm fruits such as mangoes, guavas, lemons, apples, bananas, papayas, and pomegranates, as well as vegetables like cucumbers, bottle gourds, ridge gourds, bitter gourds, watermelons, and pumpkins.

इंडो डब्ल्यू फ्रूट फ्लाई ट्रैप तरबूज मक्खियों और फल मक्खियों को नियंत्रित करने और निगरानी करने में मदद करता है। ये कीट आम, अमरुद, नींबू, सेब, केले, पपीते और अनार जैसे फलों के साथ-साथ खीरे, लौकी, तुरई, करेला, तरबूज और कद्दू जैसी सब्जियों को भी नुकसान पहुँचा सकते हैं।

#### Specifications:-

Material	PP/PPCP
Width	140 mm
Centre Height	150 mm



## INDO ECO FRUIT FLY TRAP

### इंडो इको फ्रूट फ्लाई ट्रैप

**INDO ECO FRUIT FLY TRAP** helps control and monitor melon flies and fruit flies. These pests can harm fruits such as mangoes, guavas, lemons, apples, bananas, papayas, and pomegranates, as well as vegetables like cucumbers, bottle gourds, ridge gourds, bitter gourds, snake gourds, watermelons, and pumpkins.

इंडो इको फ्रूट फ्लाई ट्रैप तरबूज मक्खियों और फल मक्खियों को नियंत्रित करने और निगरानी करने में मदद करता है। ये कीट आम, अमरुद, नींबू, सेब, केले, पपीते और अनार जैसे फलों के साथ-साथ खीरे, लौकी, तुरई, करेला, सांफ लौकी, तरबूज और कद्दू जैसी सब्जियों को भी नुकसान पहुँचा सकते हैं।

#### Specifications:-

Material	PP/PPCP
Width	95 mm
Centre Height	105 mm







## INDO YELLOW STICKY TRAP

### इंडो येलो स्टिकी ट्रेप

**Indo Yellow sticky traps** are used to attract and trap certain flying insect, particularly those like Aphids, whiteflies, Leaf Miners etc.

इंडो येलो स्टिकी ट्रेप का उपयोग कीटों को आकर्षित करने और फंसाने के लिए किया जाता है, विशेष रूप से एफिड्स, व्हाइटफ्लाई, लीफ माइनर्स आदि।

**Common Uses :-** They are frequently employed in greenhouses, nurseries and agricultural or horticultural field.

**Dose :-** 15-20 Traps/Acre

Recommended for monitoring Sap sucking pests like Aphids, Jassids, White Fly, Black Fly, Leafminer, Psylla, Thrips, etc.

## INDO BLUE STICKY TRAP

### इंडो ब्लू स्टिकी ट्रेप

Blue sticky traps are primarily used for trapping and monitoring various flying insects that damage crops, especially thrips and leaf miners etc.

इंडो ब्लू स्टिकी ट्रेप का उपयोग मुख्य रूप से फसलों को नुकसान पहुंचाने वाले विभिन्न कीटों, विशेष रूप से थ्रिप्स और लीफ माइनर्स आदि को फंसाने और उन पर निगरानी रखने के लिए किया जाता है।

**Common Uses :-** They are frequently employed in greenhouses, nurseries and agricultural or horticultural field.

**Dose :-** 15-20 Traps/Acre

## INDO WHITE STICKY TRAP

### इंडो वाइट स्टिकी ट्रेप

**White sticky traps** are primarily used to capture insect like thrips, flea beetles and some plant bugs etc.

इंडो सफेद स्टिकी ट्रेप का उपयोग मुख्य रूप से थ्रिप्स, पिस्सू बीटल और कुछ पौधों के कीड़ों आदि जैसे कीटों को पकड़ने के लिए किया जाता है।

**Common Uses :-** They are frequently employed in greenhouses, nurseries and agricultural or horticultural field.

**Dose :-** 15-20 Traps/Acre







# INDO COCONUT TRAP

## इंडो कोकोनट ट्रेप

**Indo Coconut traps** are used to attract and manage pests like the Rhinoceros Beetle and Red Palm Weevil in coconut, Date Palms, Oil Palms, and Areca Nut etc.

इंडो कोकोनट ट्रेप का उपयोग नारियल, खजूर, ऑयल पाम और सुपारी आदि में राइनोसेरॉस बीटल और लाल पाम वेविल जैसे कीटों को आकर्षित करने और उन पर निगरानी रखने के लिए किया जाता है।

### Specifications:-

Material	PP/PPCP
Upper Diameter	220 mm
Lower Diameter	175 mm
Height	205 mm



# INDO WATER TRAP

## इंडो वॉटर ट्रेप

**Indo Water Trap** are used to attract and manage pests like the Brinjal fruit & shoot borer, Diamondback Moth, Tomato leaf miner in Brinjal, Cabbage, Cauliflower and Tomato etc.

इंडो वॉटर ट्रेप का उपयोग बैंगन फल एवं शाखा छेदक, हीरक पृष्ठ कीट, बैंगन, गोभी, फूलगोभी और टमाटर आदि में टमाटर पत्ती खनिक जैसे कीटों को आकर्षित करने और प्रबंधित करने के लिए किया जाता है।

### Specifications:-

Material	PP/PPCP
Funnel Upper Diameter	250-270 mm
Funnel Lower Diameter	60-70 mm
Centre Height	110 mm







## INDO DELTA STICKY TRAP

### इंडो डेल्टा स्टिकी ट्रेप

**Indo Delta traps** are primarily used for monitoring and managing specific insect pests, particularly moths and mealy bugs. They are frequently employed in greenhouses, nurseries and agricultural or horticultural field.

इंडो डेल्टा ट्रैप का उपयोग मुख्य रूप से विशिष्ट कीटों, विशेष रूप से पतंगों और मीलीबग्स की निगरानी और प्रबंधन के लिए किया जाता है। ग्रीनहाउस, नर्सरी और कृषि या बागवानी क्षेत्र में इस्तेमाल किया जाता है।

#### Specifications:-

Material	PP Corrugated
Width	210 mm
Centre Height	200 mm
Length	300 mm



## INDO SMART GLUE TRAP

### इंडो स्मार्ट ग्लू ट्रैप

**The Smart glue** is applied to yellow and blue poly bag, which then attract and trap pests like aphids, whiteflies, thrips, and leaf hoppers. They are frequently employed in greenhouses, nurseries and agricultural or horticultural field.

गोंद को पीले और नीले पॉली बैग पर लगाया जाता है, जो एफिड्स, व्हाइटफ्लाईज, थ्रिप्स और लीफ हॉपर जैसे कीटों को आकर्षित करता है और उन्हें फँसाता है। इन्हें अक्सर ग्रीनहाउस, नर्सरी और कृषि या बागवानी क्षेत्र में इस्तेमाल किया जाता है।

#### Specifications:-

Smart Glue	250 ml
Bag Size	Width-180mm, Length- 250mm
BAG	Yellow-30Bag, Blue-10 Bag







# INDO PHEROMONE TRAP

## इंडो फेरोमोन ट्रैप

**Indo Pheromone Traps** help attract and control pests in fields. They are effective against pests like Pink Bollworm, American Bollworm, Fall Armyworm, Tobacco caterpillar, and Yellow Stem Borer.

इंडो फेरोमोन ट्रैप का उपयोग कृषि या बागवानी क्षेत्र में पिंक बॉलवर्म, अमेरिकन बॉलवर्म, फॉल आर्मी वॉर्म, टोबैको कैटरपिलर, येलो स्टेम बोरर आदि जैसे कीटों को आकर्षित करने और प्रबंधित करने के लिए किया जाता है।

### Specifications:-

Material	PP/PPCP
Funnel Upper Diameter	110 mm
Funnel Lower Diameter	32 mm
Centre Height	110 mm
Poly Length	500 mm



## PP COROGATED SHEET

### पी.पी. कोरोगेटेड शीट

**Yellow traps** are particularly effective against whiteflies, aphids, and leaf miners, while blue traps are effective against thrips. These traps are a common tool in Integrated Pest Management (IPM) programs, helping to reduce reliance on chemical pesticides.

इंडो येलो स्टिकी विशेष रूप से सफेद मक्खियों, एफिड्स और लीफ माइनर्स के खिलाफ प्रभावी होते हैं, जबकि इंडो ब्लू स्टिकी ट्रैप थ्रिप्स के खिलाफ प्रभावी होते हैं। ये जाल एकीकृत कीट प्रबंधन (आईपीएम) कार्यक्रमों में एक आम उपकरण हैं, जो रासायनिक कीटनाशकों पर निर्भरता को कम करने में मदद करते हैं।

**Common Uses :-** They are frequently employed in greenhouses, nurseries and agricultural or horticultural field.

**Dose :-** 15-20 Traps/Acre





## MELON FLY *Bactrocera cucurbitae*

### Target crop:

Cucurbitaceous crops like Bottle Gourd, Bitter Gourd, Snake Gourd, Gherkins, Watermelons, Pumpkins, Cucumbers, etc.

Field viability	45-60 days
Traps used	Insect Fly Trap
No. of traps per acre	8-12 traps
Distance between traps	Uniform distribution
Ideal time to install traps	1 week before flowering
Shelf life	1 year from the date of manufacture



## BRINJAL FRUIT & SHOOT BORER *Bactrocera cucurbitae*

### Target crop:

Brinjal (Egg Plant)

Field viability	45-60 days
Traps used	Insect Water Trap
No. of traps per acre	15-18 traps
Distance between traps	Uniform distribution
Ideal time to install traps	2 weeks after planting
Shelf life	1 year from the date of manufacture



## TOMATO LEAFMINER *Tuta absoluta*

### Target crop:

Tomato, Potato & Brinjal

Field viability	45-60 days
Traps used	Insect Water Trap / Delta Trap
No. of traps per acre	15-18 traps
Distance between traps	Uniform distribution
Ideal time to install traps	1 weeks after planting
Shelf life	1 year from the date of manufacture





## FALL ARMYWORM *Spodoptera frugiperda*

**Target crop:**  
Corn, Millets & Rice

Field viability	30-45 days
Traps used	Insect Funnel Trap
No. of traps per acre	15-20 traps
Distance between traps	Uniform distribution
Ideal time to install traps	1 week after planting
Shelf life	1 year from the date of manufacture



## AMERICAN BOLLWORM *Helicoverpa armigera*

**Target crop:**  
Chickpea, Pigeon Pea, Cotton, Tomato, Sunflower and other crops

Field viability	45-60 days
Traps used	Insect Funnel Trap
No. of traps per acre	15-20 traps
Distance between traps	Uniform distribution
Ideal time to install traps	During flowering
Shelf life	1 year from the date of manufacture



## DIAMONDBACK MOTH *Plutella xylostella*

**Target crop:**  
Cole crops like Cabbage, Cauliflower, Broccoli, Knolkhol, etc.

Field viability	45-60 days
Traps used	Insect Water Trap
No. of traps per acre	25-30 traps
Distance between traps	Uniform distribution
Ideal time to install traps	2 weeks after planting
Shelf life	1 year from the date of manufacture





## FRUIT FLY *Bactrocera dorsalis*

**Target crop:**  
All fruits

Field viability	45-60 days
Traps used	Insect Fly Trap
No. of traps per acre	8-12 traps
Distance between traps	Uniform distribution
Ideal time to install traps	During flowering
Shelf life	1 year from the date of manufacture



## PINK BOLLWORM *Pectinophora gossypiella*

**Target crop:**  
Cotton

Field viability	45-60 days
Traps used	Insect Funnel Trap
No. of traps per acre	14-18 traps
Distance between traps	Uniform distribution
Ideal time to install traps	1 week before flowering
Shelf life	1 year from the date of manufacture



## TOBACCO CATERPILLAR *Spodoptera litura*

**Target crop:**  
Tobacco, Cotton, Sunflower, Castor,  
Ground Nut, Beetroot, Cabbage, etc.

Field viability	45-60 days
Traps used	Insect Funnel Trap
No. of traps per acre	15-20 traps
Distance between traps	Uniform distribution
Ideal time to install traps	1 week after planting
Shelf life	1 year from the date of manufacture





## RICE YELLOW STEM BORER *Scirpophaga incertulas*

**Target crop:**  
Paddy

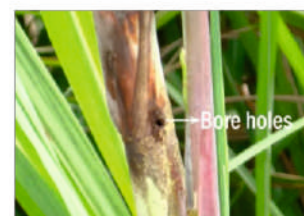
Field viability	45-60 days
Traps used	Insect Funnel Trap
No. of traps per acre	14-18 traps
Distance between traps	Uniform distribution
Ideal time to install traps	1 week before flowering
Shelf life	1 year from the date of manufacture



## SUGARCANE TOP BORER *Scirpophaga Excerptalis*

**Target crop:**  
Sugarcane

Field viability	45-60 days
Traps used	Insect Water Trap
No. of traps per acre	12-15 traps
Distance between traps	Uniform distribution
Ideal time to install traps	7-8 months after transplanting
Shelf life	1 year from the date of manufacture



## RHINOCEROS BEETLE *Oryctes rhinoceros*

**Target crop:**  
Coconut, Dates, Oil palms & Areca Nuts

Field viability	60 days
Traps used	Insect CoCo Trap
No. of traps per acre	3-5 traps
Distance between traps	Uniform distribution
Ideal time to install traps	Anytime of the year
Shelf life	1 year from the date of manufacture

